

Organiza:



VII JORNADAS IARPP-E

Comité Organizador:

Co-directores: **Ramon Riera** y **Rosa Velasco** (Barcelona)

Coordinadora: **Aleksandra Misiolek** (Barcelona) y la Junta directiva de IARPP-E, con **Concepció Garriga** (Terrassa), **Juan Ignacio Bahima** (Barcelona), **Lluïsa Vilardell** (Barcelona) y **Judit Deprez** (Barcelona)

Comité Científico:

Presidenta: **Rosa Velasco** (Barcelona)

Ramon Riera (Barcelona), **Juan José Martínez** (Sevilla y Londres) y **Raimundo Guerra** (Valencia)

Interpretación:

Coordinadora: **Maria Riera** (Barcelona)

Nick Cross (Barcelona) y **Lluïsa Vilardell** (Barcelona)

Secretaría Técnica:

Lali Sabartés (Grup Congrés, Barcelona)

Participantes:

Paul Wachtel (NY) Doctor en Psicología. Profesor en la Universidad de Nueva York. Co-fundador de la Sociedad de Exploración de la Integración en Psicoterapia (SEPI). **Rosa Velasco** (Barcelona). Médico Psicoanalista. Sociedad Española de Psicoanálisis. (SEP). Asociación Internacional Psicoanalítica (IPA). Presidenta IARPP-E. **Juan José Martínez** (Sevilla y Londres) Psicólogo clínico. Psicoanalista. Sociedad Española de Psicoanálisis (SEP). Asociación Psicoanalítica Internacional (IPA). Vicepresidente IARPP-E. **Ramon Riera** (Barcelona) Psiquiatra Psicoanalista. Presidente de honor IARPP-E. **Joan Coderch** (Barcelona) Dr. En Psiquiatría. Psicoanalista. Sociedad Española de Psicoanálisis (SEP). Asociación Psicoanalítica Internacional (IPA). **Concepció Garriga** (Terrassa). Psicóloga clínica. Psicoterapeuta. Psicoanalista. Miembro de IARPP-E. **Raimundo Guerra** (Valencia) Dr. En Psicología. Psicoanalista. Miembro de la Junta directiva IARPP-E. **Neri Daurella** (Barcelona) Psicóloga clínica. Psicoanalista. Sociedad Española de Psicoanálisis (SEP). Asociación Psicoanalítica Internacional (IPA). Miembro de IARPP-E. **Juan Ignacio Bahima** (Barcelona) Psicólogo clínico. Psicoterapeuta. ANNE Fundación. Miembro de IARPP-E. **Aleksandra Misiolek** (Barcelona) Psicóloga clínica. Dra. en Psiquiatría. Psicoterapeuta. Miembro de la Junta directiva IARPP-E. **José González Guerras** (Salamanca) Psicólogo clínico. Psicoterapeuta. Miembro junta directiva IARPP-E. **Laura Molet** (Barcelona) Psicóloga clínica. Psicoterapeuta. Miembro junta directiva IARPP-E. **Lucía Blanco** (Madrid) Psicóloga clínica. Psicoterapeuta. Miembro junta directiva IARPP-E. **Ruth Lijtmaer** (NY) Psicóloga clínica. Psicoanalista. Miembro IARPP. **Rosario Castaño** (Madrid) Psicóloga clínica. Psicoterapeuta. Miembro IARPP-E. **Carlos Rodríguez Sutil** (Madrid) Dr. en Psicología. Director del Instituto de Psicoterapia Relacional. Miembro de IARPP-E. **Judit Deprez** (Barcelona) Estudiante de Psicología en la Universidad de Barcelona (UB). **Lluïsa Vilardell** (Barcelona) Psicóloga clínica. Psicoterapeuta. ANNE Fundación. Miembro de IARPP-E. **Nick Cross** (Barcelona) Psicólogo clínico. Filología inglesa. Miembro de IARPP-E. **Maria Riera** (Barcelona) Intérprete de conferencia. Universidad de Monterey (EUA). Filosofía (UB).

Paul Wachtel

EL INCONSCIENTE RELACIONAL EN LO INDIVIDUAL Y EN LO SOCIAL



Con el apoyo de:



31 DE MARZO - 1 DE ABRIL DE 2017
BARCELONA

PROGRAMA VII JORNADAS IARPP-E

Paul Wachtel

EL INCONSCIENTE RELACIONAL EN LO INDIVIDUAL Y EN LO SOCIAL

VIERNES, 31 DE MARZO DE 2017

- 17:30-18:15 Recogida de material
- 18:15-18:45 Bienvenida IARPP-E
ROSA VELASCO (Barcelona) y JUAN JOSÉ MARTÍNEZ (Sevilla y Londres)
- 18:45-20:30 1ª Ponencia:
PAUL WACHTEL (Nueva York) *
*Psicoanálisis Relacional como psicología contextual:
psicodinámica cíclica, bucles de feedback y formas de estar en el mundo.*
(*Relational psychoanalysis as a contextual psychology:
Cyclical psychodynamics, feedback loops, and living-in-the-world.*)
Intercambio entre PAUL WACHTEL y el AUDITORIO **
Modera: RAMON RIERA (Barcelona)

SÁBADO, 1 DE ABRIL DE 2017

- 9:00-9:40 2ª Ponencia
JOAN CODERCH (Barcelona)
Las experiencias terapéuticas modifican el inconsciente relacional.
Modera: RAMON RIERA (Barcelona)
- 9:40-10:10 3ª Ponencia
PAUL WACHTEL (Nueva York) *
El Inconsciente Relacional: ¿Se puede hacer consciente?
¿Es necesario hacerlo consciente para que ocurra un cambio
significativo?
(*The relational unconscious: Can it be made conscious?
Does it need to be for meaningful change to occur?*)
Modera: RAMON RIERA (Barcelona)
- 10:10-10:40 Debate con el público
Modera: RAIMUNDO GUERRA (Valencia)
- 10:40-11:10 Pausa-café

- 11:10-11:40 Presentación clínica
LUCÍA BLANCO REJAS (Madrid)
En mi hay algo que provoca reacciones adversas.
- 11:40-12:40 Discusión presentación clínica
ROSA VELASCO (Barcelona) 30' y PAUL WACHTEL (Nueva York) * 30'
- 12:40-13:00 Discusión con el público
Modera: CONCEPCIÓ GARRIGA (Terrassa)
- 13:00-15:30 Almuerzo
- 15:30-16:45 Comunicaciones (mesas paralelas)
Mesa 1 (sala Ágora). Modera: NERI DAURELLA (Barcelona)
1. M. ISABEL PÉREZ RIGAU (Barcelona)
Contexto, patrón relacional y clínica.
2. ALEKSANDRA MISIOLEK (Barcelona)
*El inconsciente relacional en las relaciones de pareja
en la generación de las "mujeres Disney".*
3. CONCEPCIÓ GARRIGA I SETÓ (Terrassa)
Acompañamiento terapéutico a los pacientes que buscan
pareja utilizando aplicaciones de móviles (o no).
Mesa 2 (sala Gamma). Modera: RUTH LIJTMAYER (Nueva York)
1. ISABEL GONZÁLEZ DUARTE (Mem Martins, Portugal)
*El proceso de convertirse en un adolescente:
Juan, pero no Don Juan.*
2. JUAN JOSÉ MARTÍNEZ IBÁÑEZ (Sevilla)
La mente y el inconsciente relacional.
3. MANUEL MATOS (Lisboa, Portugal)
Memoria implícita y experiencia traumática.
- 16:45-17:45 Discusión en la sala central Ágora y debate con el público
NERI DAURELLA (Barcelona) y RUTH LIJTMAYER (Nueva York)
Modera: LAURA MOLET (Barcelona)
- 17:45-18:15 Presentación nuevos libros
ROSARIO CASTAÑO (Madrid) y CARLOS RODRÍGUEZ SUTIL (Madrid)
"El enigma de la angustia"
(Una conceptualización de la angustia desde el vértice relacional)
Juan José Martínez Ibañez (2017) Ed. Agora Relacional. Colección
Pensamiento Relacional nº 17
"Winnicott y la perspectiva relacional en el psicoanálisis"
Francesc Sáinz (2017) Ed. Herder-Fundación Vidal i Barraquer.
- 18:15-18:45 Reunión IARPP-E

VII JORNADAS IARPP-E

INSCRIPCIONES Y COMUNICACIONES

- * Sesiones con interpretación simultánea.
- ** La discusión con el auditorio de la 1ª ponencia de Paul Wachtel (Relational psychoanalysis as a contextual psychology: Cyclical psychodynamics, feedback loops, and living-in-the-world) se realizará de forma "semi-preparada". Es decir, una vez efectuada la inscripción, se enviará a los asistentes una copia bilingüe de esta ponencia. Posteriormente y con antelación a las jornadas, Ramon Riera coordinará por e-mail un grupo de discusión sobre la misma. De este grupo de discusión surgirán preguntas, comentarios y viñetas clínicas que serán presentadas a Wachtel para ser discutidas en el tiempo dispuesto para el intercambio. Para tener el máximo de tiempo para la discusión, Wachtel no leerá esta primera presentación, sólo hará una breve introducción en lenguaje coloquial, asumiendo que los participantes ya habrán leído con anticipación la presentación. En la era de la comunicación en la que vivimos, nos ha parecido interesante experimentar con esta manera de privilegiar el intercambio.

Inscripciones on-line www.iarpp.es

Cuotas y plazos

La inscripción incluye el material científico y el almuerzo del sábado 1 de abril.

Hasta el 6/2/2017 Desde el 7/2/2017

Estudiantes ***	120 €	140 €
Miembros IARPP y entidades colaboradoras	140 €	160 €
No miembros	160 €	180 €

*** Se deberá enviar justificante que lo acredite.

Cena de Clausura **40 €** **40 €**

Sábado 1 de abril a las 21:00 h
Hotel Alexandra
c/ Mallorca, 251
Barcelona

Envío de comunicaciones

Solo se aceptarán a evaluación las comunicaciones, previa cuota de inscripción realizada.
Periodo para el envío de comunicaciones: Del 15 de Octubre de 2016 al 21 de Enero de 2017.
Dirección de envío: jornadasIARPP@grupcongres.com. Más información: www.iarpp.es

SEDE Y ALOJAMIENTO

CosmoCaixa
c/ Isaac Newton, 26
08022 Barcelona

Cómo llegar

Ferrocarriles de la Generalitat (FGC)

Línea L7, con parada en Av. Tibidabo - CosmoCaixa

Tramvia Blau - Av. Tibidabo

Parada Teodor Roviralta-Adrià Margarit

Autobuses

Líneas H4, V13, V15, 22, 73, 75, 60 y 196

Por carretera

Salidas 6 y 7 de la Ronda de Dalt

Aparcamiento de pago

SABA – CosmoCaixa. Tel. 93 253 74 88

Horario de 7 a 23 h

Alojamiento recomendado

Acuerdo de un 5% de descuento con la cadena **HOTELES CATALONIA**

Código promocional: **GC_CATALONIA**

Reservas on line: www.grupcongres.com

Hoteles Catalonia recomendados por proximidad al transporte público:

PARK PUTXET; BARCELONA 505; DIAGONAL CENTRE; SQUARE.

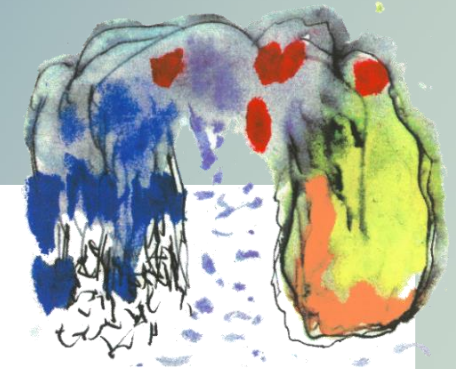
Secretaría Técnica

Información general, inscripciones y alojamiento:



Tel. +34 93 488 11 77

jornadasIARPP@grupcongres.com



Organiza:



Con el apoyo de:

