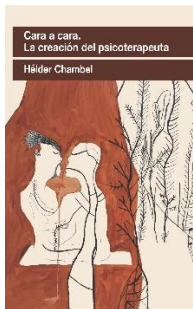


Sesión VI - Sábado 14 de Febrero 2026

Trabajando intersubjetivamente con personas, integrando el *enactment* y la autorrevelación.



Tarea que desarrollaremos con Hélder Chambel

La dimensión intersubjetiva, como inevitabilidad en la relación entre las personas y como componente ineludible de la construcción de nuestra propia subjetividad, es una construcción teórica relativamente reciente en psicoanálisis. De hecho, la intersubjetividad no es una elección teórica o clínica, es una inevitabilidad de cualquier interacción humana, como la psicoterapia. Intentaremos comprender las implicaciones teóricas y clínicas de considerar un encuentro clínico como un encuentro intersubjetivo, destacando los conceptos de «enactment» y autorrevelación.



Seguido de Supervisión grupal, a cargo de Manuel Aburto

Objetivo

Revisión actualizada del concepto de intersubjetividad en psicoanálisis. Estudio de las consecuencias clínicas de la aplicación de este concepto en la práctica clínica psicoanalítica, con ilustración clínica.

Método

Exposición teórico-técnica y clínica, con presentación de material clínico.

Helder Chambel es Psicólogo clínico y psicoterapeuta psicoanalítico, con amplia experiencia en instituciones públicas de Portugal. Es profesor invitado de la Universidad del Algarve y miembro titular de PsiRelacional, donde ha ocupado distintos cargos de responsabilidad, incluyendo la vicepresidencia de la Dirección. Participa activamente en la formación en Psicoanálisis Relacional, coordinando el Seminario Freud, y forma parte de la Dirección Editorial de la *Revista PsiRelacional*. Ha publicado diversos artículos en Portugal y España y es autor del libro *Cara a Cara: La Creación del Psicoterapeuta*. Es miembro de la IARPP y de la IAPSP.

Manuel Aburto es Psicólogo Clínico y Psicoanalista. Miembro de IARPP e IARPP-España. Miembro Titular del Instituto de Psicoterapia Relacional y del Colectivo de investigación GRITA. Especialista en Psicología del Trauma

Horario sesión abierta: 10 a 14 y 15.30 a 17.20

Alberto Aguilera, 10 – Esc. Izqda.-1ª MADRID

Esta sesión teórico-técnica tiene carácter de sesión abierta para profesionales (Atención: plazas muy limitadas).

Los miembros de *IARPP-España* o del *Instituto de Psicoterapia Relacional* que no sean alumnos del programa intensivo pueden asistir con una cuota reducida de 80 € a la parte expositivo-docente hasta las 17.30 aprox; Psicoterapeutas Acreditados FEAP: 100 €; 110 € para los restantes. Los interesados pueden hacer la reserva de plaza por e-mail a la dirección: gformacion@psicoterapiarelacional.com y se les confirmará por el mismo medio.